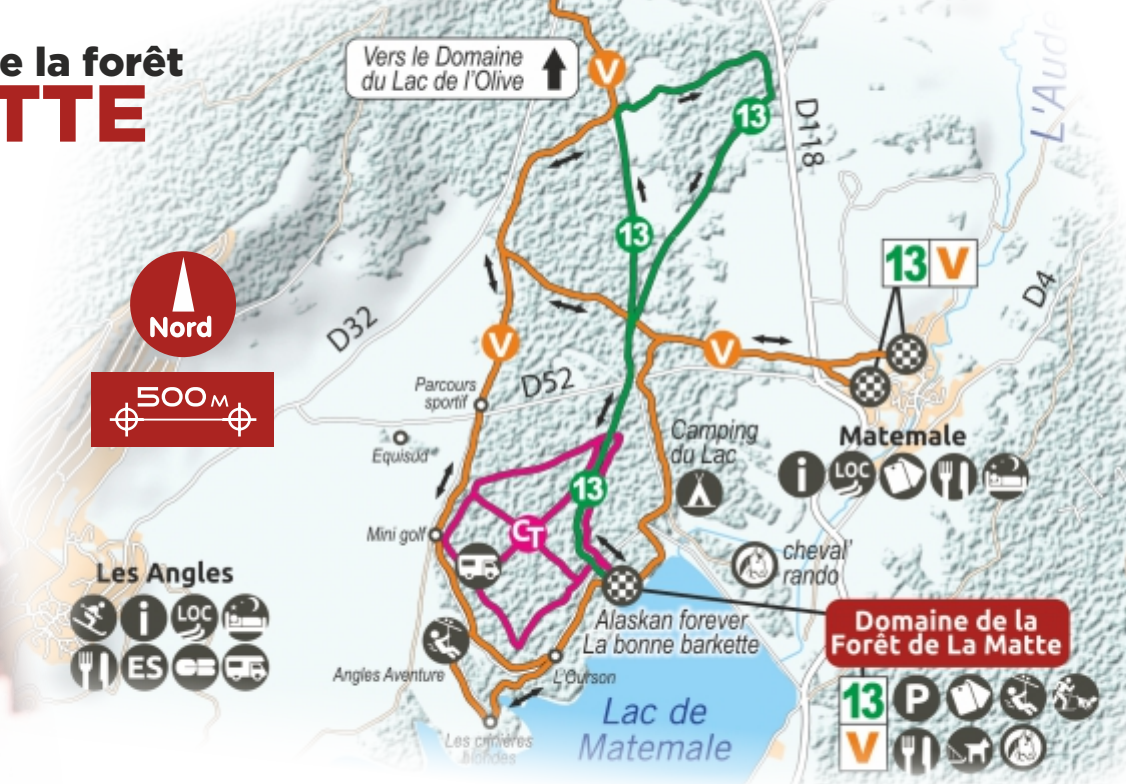




Le Domaine de la forêt **LA MATTE**



13 Boucle de la Matte.....5,2 km
Accès ski de fond et cani-ski exclusivement

V Voie Blanche
Accès gratuit : raquettes, piétons, chevaux, fat-bike.
De Matemale jusqu'au lac de l'Olive.....7 km
De Matemale jusqu'au lac de Matemale...2,5 km

CT Piste chiens de traîneaux
Accès exclusivement réservé à Alaskan Forever.

SVP, pour le confort et la tranquillité de tous les usagers, respectons les codes et consignes d'accès sur l'ensemble des pistes du domaine de la Forêt de La Matte. Merci.

 Billetterie au départ des pistes ainsi qu'à l'auberge de « La Prairie » et à l'Office du tourisme (village de Matemale).